



GMINA HALINÓW

27 LISTOPADA 2024 R.  
- 31 STYCZNIA 2025 R.

# INSTRUKCJA WYPEŁNIENIA WNIOSKU

DO PROJEKTU PLANU OGÓLNEGO GMINY HALINÓW



# CZYM JEST PLAN OGÓLNY GMINY?



to dokument obejmujący obszar gmin, który zastąpi dotychczas obowiązujące studium uwarunkowań i kierunków zagospodarowania przestrzennego



to akt prawa miejscowego, którego ustalenia będą wiążące przy sporządzaniu miejscowych planów zagospodarowania przestrzennego oraz wydawaniu decyzji o warunkach zabudowy



to dokument planistyczny, który będzie wyznaczał kierunek rozwoju przestrzennego oraz określał podstawowe zasady zagospodarowania przestrzennego gminy, wskazując lokalizację i rodzaj inwestycji, które będą mogły być realizowane, ale także obszary wyłączone z zabudowy



obowiązkowym elementem planu ogólnego będzie podział gminy na strefy planistyczne (każda strefa będzie miała określony profil funkcjonalny tj. ogólny katalog dopuszczalnych przeznaczeń terenów)

# STREFY PLANISTYCZNE

- Strefy planistyczne to obszary, na które podzielony zostanie cały obszar objęty planem ogólnym.
- Lista stref planistycznych jest ściśle określona w ustawie o planowaniu i zagospodarowaniu przestrzennym. W planie ogólnym będzie można wskazać tylko strefy wymienione na tej liście.
- Pełną charakterystykę stref planistycznych określa Załącznik nr 1 do rozporządzenia Ministra Rozwoju i Technologii z dnia 8 grudnia 2023 r. (Dz. U. 2023 poz. 2758.)

**SW** -strefa wielofunkcyjna z zabudową mieszkaniową wielorodzinną



**SZ** -strefa wielofunkcyjna z zabudową zagrodową



**SH**-strefa handlu wielkopowierzchniowego



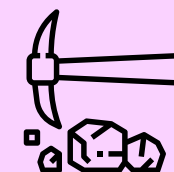
**SR** -strefa produkcji rolniczej



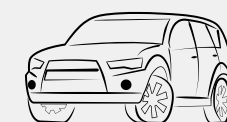
**SN** - strefa zieleni i rekreacji



**SG** -strefa górnictwa



**SK** -strefa komunikacyjna



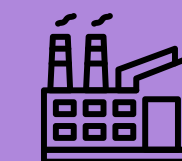
**SJ** -strefa wielofunkcyjna z zabudową mieszkaniową jednorodzinną



**SU** -strefa usługowa



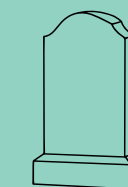
**SP** -strefa gospodarcza



**SI**-strefa infrastrukturalna



**SC** -strefa cmentarzy



**SO** -strefa otwarta



# CO MUSISZ ZAWRZEĆ WE WNIOSKU?

- pełne dane osobowe - imię i nazwisko albo nazwę oraz adres zamieszkania albo siedziby
- treść wniosku
- wskazanie, czy wnioskodawca jest właścicielem lub użytkownikiem wieczystym nieruchomości objętej wnioskiem

**WNIOSEK WYPEŁNIJ CZYTELNIIE - NAJLEPIEJ DRUKOWANYMI LITERAMI**

# JAK WYPEŁNIĆ WNIOSEK?

➤➤➤ KROK 1/4

punkty 1 - 4 -> uzupełnij obowiązkowo

## INFORMACJE DOTYCZĄCE OSOBY SKŁADAJĄCEJ WNIOSEK

➤ prosimy o zwrócenie uwagi na punkt 4.1

adres do korespondencji tylko jeśli jest inny  
od tego zawartego w danych osoby  
składającej pismo

tylko, jeśli chcesz ustanowić pełnomocnika (wpisz jego dane)  
lub jesteś pełnomocnikiem i składasz wniosek  
w imieniu innej osoby (wpisz swoje dane)

proszę pamiętać o załączeniu pełnomocnictwa  
oraz potwierdzeniu uiszczenia opłaty skarbowej

### Pismo dotyczące aktu planowania przestrzennego

#### 1. ORGAN, DO KTÓREGO JEST SKŁADANE PISMO

Nazwa: BURMISTRZ HALINOWA

#### 2. RODZAJ PISMA<sup>1)</sup>

- 2.1. wniosek do projektu aktu  2.2. uwaga do konsultowanego projektu aktu<sup>2)</sup>  
 2.3. wniosek o zmianę aktu<sup>3)</sup>  2.4. wniosek o sporządzenie aktu<sup>3)</sup>

#### 3. RODZAJ AKTU PLANOWANIA PRZESTRZENNEGO<sup>1)</sup>

- 3.1. plan ogólny gminy  
 3.2. miejscowy plan zagospodarowania przestrzennego, w tym zintegrowany plan inwestycyjny lub miejscowy plan rewitalizacji  
 3.3. uchwała ustalająca zasady i warunki sytuowania obiektów małej architektury, tablic reklamowych i urządzeń reklamowych oraz ogrodzeń, ich gabaryty, standardy jakościowe oraz rodzaje materiałów budowlanych, z jakich mogą być wykonane  
 3.4. audyt krajobrazowy  
 3.5. plan zagospodarowania przestrzennego województwa

#### 4. DANE SKŁADAJĄCEGO PISMO<sup>4)</sup>

Imię i nazwisko lub nazwa: .....  
Kraj: ..... Województwo: .....  
Powiat: ..... Gmina: .....  
Ulica: ..... Nr domu: ..... Nr lokalu: .....  
Miejscowość: ..... Kod pocztowy: .....  
E-mail (w przypadku gdy składający pismo posiada adres e-mail): .....  
Nr tel. (nieobowiązkowo): .....  
Adres skrytki ePUAP lub adres do doręczeń elektronicznych<sup>5)</sup>: .....

4.1. Czy składający pismo jest właścicielem lub użytkownikiem wieczystym nieruchomości objętej wnioskiem lub uwagą?

tak  nie

#### 5. ADRES DO KORESPONDENCJI SKŁADAJĄCEGO PISMO<sup>4)</sup>

(Nieobowiązkowo)  
Kraj: ..... Województwo: .....  
Powiat: ..... Gmina: .....  
Ulica: ..... Nr domu: ..... Nr lokalu: .....  
Miejscowość: ..... Kod pocztowy: .....

#### 6. DANE PEŁNOMOCNIKA<sup>4)</sup>

(Nieobowiązkowo)  
 pełnomocnik  pełnomocnik do doręczeń  
Imię i nazwisko: .....  
Kraj: ..... Województwo: .....  
Powiat: ..... Gmina: .....  
Ulica: ..... Nr domu: ..... Nr lokalu: .....  
Miejscowość: ..... Kod pocztowy: .....  
E-mail (w przypadku gdy pełnomocnik posiada adres e-mail): .....  
Nr tel. (nieobowiązkowo): .....  
Adres skrytki ePUAP lub adres do doręczeń elektronicznych<sup>5)</sup>: .....

# JAK WYPEŁNIĆ WNIOSEK?

➤➤➤ KROK 2/4

tabela 7.1 - uzupełnij obowiązkowo

## 7. TREŚĆ PISMA

7.1. Treść<sup>6)</sup>.....

.....

.....

.....

.....

.....

.....

.....

.....

## TREŚĆ WNIOSKU DO PROJEKTU PLANU OGÓLNEGO

- wpisz treść wniosku (określ proponowane przeznaczenie na podstawie stref planistycznych), wskaż numer działki oraz nazwę lub numer obrębu

**SW** -strefa wielofunkcyjna z zabudową mieszkaniową wielorodzinną

**SJ** -strefa wielofunkcyjna z zabudową mieszkaniową jednorodzinną

**SZ** -strefa wielofunkcyjna z zabudową zagrodową

**SU** -strefa usługowa

**SH**-strefa handlu wielkopowierzchniowego

**SP** -strefa gospodarcza

**SR** -strefa produkcji rolniczej

**SI**-strefa infrastrukturalna

**SN** - strefa zieleni i rekreacji

**SC** -strefa cmentarzy

**SG** -strefa górnictwa

**SO** -strefa otwarta

**SK** -strefa komunikacyjna

# JAK WYPEŁNIĆ WNIOSEK?

➤➤➤ KROK 3/4

tabela 7.2 i 7.3 (nieobowiązkowo)

7.2. (Nieobowiązkowo) W przypadku wypełnienia, należy uzupełnić każdą z kolumn tabeli.

Szczegółowe informacje dotyczące treści pisma w odniesieniu do działek ewidencyjnych:

Lp.	7.2.1. Nazwa aktu planowania przestrzennego	7.2.2. Identyfikator działki lub działek ewidencyjnych	7.2.3. Czy teren objęty pismem obejmuje całość działki lub działek ewidencyjnych <sup>7)</sup>	7.2.4. Treść <sup>6)</sup>
1	PLAN OGÓLNY GMINY HALINÓW	..... ..... .....	<input type="checkbox"/> tak <input type="checkbox"/> nie	..... ..... .....

7.3. (Nieobowiązkowo) W przypadku wypełnienia, należy uzupełnić każdą z kolumn tabeli.

Szczegółowe informacje dotyczące działek ewidencyjnych oraz niektórych parametrów – w przypadku zaznaczenia w pkt 2: wniosku do projektu aktu (pkt 2.1), uwagi do konsultowanego projektu aktu (pkt 2.2) lub wniosku o zmianę aktu (pkt 2.3) oraz w pkt 3: planu ogólnego gminy (pkt 3.1) lub miejscowego planu zagospodarowania przestrzennego, w tym zintegrowanego planu inwestycyjnego lub miejscowego planu rewitalizacji (pkt 3.2):

Lp.	7.3.1. Nazwa planu ogólnego gminy lub miejscowego planu zagospodarowania przestrzennego	7.3.2. Identyfikator działki lub działek ewidencyjnych	7.3.3. Czy teren objęty pismem obejmuje całość działki lub działek ewidencyjnych <sup>7)</sup>	7.3.4. Nazwa lub nazwy klasy przeznaczenia terenu (albo symbol lub symbole klasy przeznaczenia terenu) <sup>8)</sup>	7.3.5. Maksymalny udział powierzchni zabudowy [%]	7.3.6. Maksymalna wysokość zabudowy [m]	7.3.7. Minimalny udział powierzchni biologicznie czynnej [%]
1	PLAN OGÓLNY GMINY HALINÓW	..... ..... .....	<input type="checkbox"/> tak <input type="checkbox"/> nie	..... ..... .....	..... ..... .....	..... ..... .....	..... ..... .....

## WYPEŁNIJ W ZALEŻNOŚCI OD POTRZEB (NIEOBOWIĄZKOWE)

- wpisz dodatkowe informacje dotyczące wnioskowanego obszaru (konkretnych działek ewidencyjnych) i/lub parametrów zabudowy (powierzchni i wysokości zabudowy, powierzchni biologicznie czynnej)

# GDZIE ZNAJDZIESZ IDENTYFIKATOR DZIAŁKI?



## SYSTEM INFORMACJI PRZESTRZENNEJ GMINY HALINÓW

[www.halinow.e-mapa.pl](http://www.halinow.e-mapa.pl)

+ Miasto i Gmina Halinów	
- Mapa ewidencyjna	
Identyfikator	141207_5.0007.417
Numer działki	417
Oznaczenie użytku	Bi
Oznaczenie konturu	Bi
Klasoużytki EGIB	Bi
Grupa rejestrowa	4
Numer obrębu	0007
Numer jednostki	141207_5
Nazwa obrębu	Długa Szlachecka
Nazwa gminy	Halinów
Pole ewidencyjne	0.5584
Data aktualności	2024-07-17 08:02:18

### KROK 1. WYSZUKAJ DZIAŁKĘ WYKORZYSTUJĄC JEDNĄ Z METOD:

- przybliżenie zasięgu mapy do wybranego miejsca
- wybranie w oknie w górnej części ekranu nazwy obrębu oraz wpisanie numeru działki w zakładce „Działki” (np. Obręb – Długa Szlachecka; Numer działki – 417);
- wpisanie w oknie w górnej części ekranu adresu nieruchomości w zakładce „Adresy” (np. Miejscowości – Długa Szlachecka; Ulica- ks. Jerzego Popiełuszki; Numer- 35A)

### KROK 2. KLIKNIJ NA DZIAŁKĘ

- w okienku informacyjnym, po rozwinięciu zakładki „mapa ewidencyjna” znajdziesz identyfikator działki.



# JAK WYPEŁNIĆ WNIOSEK?

➤➤➤ tabela 7.3 (nieobowiązkowo)

7.3. (Nieobowiązkowo) W przypadku wypełnienia, należy uzupełnić każdą z kolumn tabeli.

Szczegółowe informacje dotyczące działek ewidencyjnych oraz niektórych parametrów – w przypadku zaznaczenia w pkt 2: wniosku do projektu aktu (pkt 2.1), uwagi do konsultowanego projektu aktu (pkt 2.2) lub wniosku o zmianę aktu (pkt 2.3) oraz w pkt 3: planu ogólnego gminy (pkt 3.1) lub miejscowego planu zagospodarowania przestrzennego, w tym zintegrowanego planu inwestycyjnego lub miejscowego planu rewitalizacji (pkt 3.2):

Lp.	7.3.1. Nazwa planu ogólnego gminy lub miejscowego planu zagospodarowania przestrzennego	7.3.2. Identyfikator działki lub działek ewidencyjnych	7.3.3. Czy teren objęty pismem obejmuje całość działki lub działek ewidencyjnych <sup>7)</sup>	7.3.4. Nazwa lub nazwy klasy przeznaczenia terenu (albo symbol lub symbole klasy przeznaczenia terenu) <sup>8)</sup>	7.3.5. Maksymalny udział powierzchni zabudowy [%]	7.3.6. Maksymalna wysokość zabudowy [m]	7.3.7. Minimalny udział powierzchni biologicznie czynnej [%]
1	..... ..... .....	..... ..... .....	<input type="checkbox"/> tak <input type="checkbox"/> nie	..... ..... .....	..... ..... .....	..... ..... .....	..... ..... .....

## UDZIAŁ POWIERZCHNI BIOLOGICZNIE CZYNNEJ

Stosunek sumy powierzchni biologicznie czynnych znajdujących się na działce budowlanej do powierzchni tej działki budowlanej.



## PRZYKŁADY KLAS PRZEZNACZENIA TERENU

teren zabudowy mieszkaniowej jednorodzinnej (MN),  
 teren zabudowy mieszkaniowej wielorodzinnej (MW),  
 teren usług handlu (UH),  
 teren usług turystyki (UT),  
 teren usług edukacji (UE),  
 teren produkcji przemysłowej (PP),  
 teren komunikacji drogowej publicznej (KD),  
 teren komunikacji pieszo-rowerowej (KP),  
 teren zabudowy związanej z rolnictwem (RZ),  
 teren lasu (L),  
 teren zieleni urządzonej (ZP),  
 teren ogrodów działkowych (ZD).

## UDZIAŁ POWIERZCHNI ZABUDOWY

Stosunek sumy powierzchni rzutu poziomego budynków, mierzonej po zewnętrznym obrysie rzutu poziomego ścian zewnętrznych tych budynków zlokalizowanych na działce budowlanej do powierzchni tej działki budowlanej – w przypadku miejscowych planów zagospodarowania przestrzennego.



## WYSOKOŚĆ ZABUDOWY

Różnica pomiędzy wysokością:

a) najwyżej położonego punktu budynku na dachu, ścianie lub attyce, z wyłączeniem komina, nadbudówki mieszczącej maszynownię dźwigu lub innego pomieszczenia technicznego oraz wyjścia z klatki schodowej, a średnią wysokością najniższego i najwyższego poziomu terenu mierzoną na obwodzie rzutu poziomego ścian zewnętrznych budynku,  
 b) najwyżej i najniżej położonego nad poziomem terenu punktu budowli.



# JAK WYPEŁNIĆ WNIOSEK?

➤➤➤ KROK 4/4

## ZAZNACZ, CZY WYRAŻASZ ZGODĘ NA KORESPONDENCJĘ ELEKTRONICZNĄ

- jeżeli zaznaczysz “wyrażam zgodę” to nie zapomnij uzupełnić w pkt 4 adresu skrzynki ePUAP lub adresu do doręczeń elektronicznych

## DOŁĄCZ ZAŁĄCZNIKI W ZALEŻNOŚCI OD POTRZEB

- w przypadku ustanowienia pełnomocnictwa należy załączyć pełnomocnictwo oraz potwierdzenie uiszczenia opłaty skarbowej,
- w przypadku szczegółowych wniosków istnieje możliwość załączenia np. map, rysunków

## PODPISZ CZYTELNIEM I PODAJ DATĘ

### 8. OŚWIADCZENIE W SPRAWIE KORESPONDENCJI ELEKTRONICZNEJ

- Wyrażam zgodę       Nie wyrażam zgody

na doręczanie korespondencji w niniejszej sprawie za pomocą środków komunikacji elektronicznej w rozumieniu art. 2 pkt 5 ustawy z dnia 18 lipca 2002 r. o świadczeniu usług drogą elektroniczną (Dz. U. z 2020 r. poz. 344).

### 9. ZAŁĄCZNIKI

- Pełnomocnictwo do reprezentowania składającego pismo lub pełnomocnictwo do doręczeń (zgodnie z ustawą z dnia 16 listopada 2006 r. o opłacie skarbowej (Dz. U. z 2023 r. poz. 2111)) – jeżeli składający pismo działa przez pełnomocnika.
- Potwierdzenie uiszczenia opłaty skarbowej od pełnomocnictwa – jeżeli obowiązek uiszczenia takiej opłaty wynika z ustawy z dnia 16 listopada 2006 r. o opłacie skarbowej.
- (Nieobowiązkowo). Określenie granic terenu w formie graficznej w przypadku wskazania terenu objętego pismem jako części działki ewidencyjnej lub działek ewidencyjnych.
- (Nieobowiązkowo). Inne załączniki – w przypadku zaznaczenia pola należy podać nazwy załączników.<sup>9)</sup>

### 10. PODPIS SKŁADAJĄCEGO PISMO (PEŁNOMOCNIKA) I DATA PODPISU

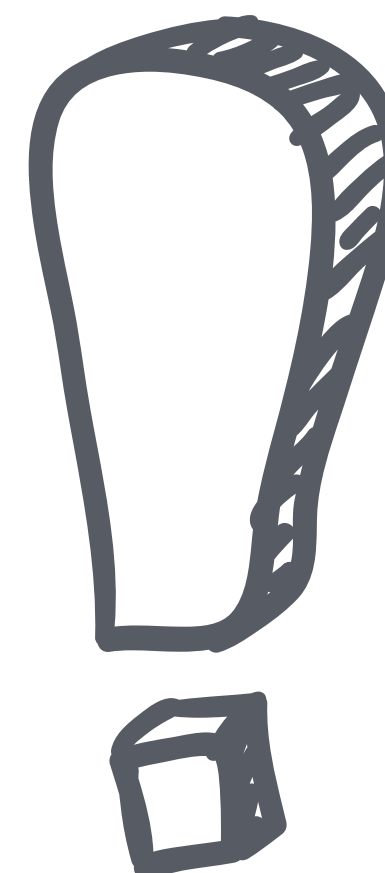
Podpis powinien być czytelny. Podpis i datę podpisu umieszcza się w przypadku składania pisma w postaci papierowej.

Podpis: .....      Data: .....

Pamiętaj, że propozycja rozpatrzenia danego wniosku będzie umieszczona w specjalnym wykazie, który zostanie opublikowany wraz z projektem planu ogólnego.

Z wykazu dowiesz się jaki jest proponowany sposób rozpatrzenia Twojego wniosku.

**NIE OTRZYMASZ INDYWIDUALNEJ ODPOWIEDZI  
W SPRAWIE ROZPATRZENIA WNIOSKU.**



# WYPEŁNIONY WNIOSEK NALEŻY ŻŁOŻYĆ W TERMINIE OD 27 LISTOPADA 2024 R. DO 31 STYCZNIA 2025 R.

WNIOSKI ŻŁOŻONE PO TERMINIE LUB  
W INNEJ FORMIE NIŻ NA OBOWIĄZUJĄCYM FORMULARZU

**NIE BĘDĄ ROZPATRZONE**



**E-MAIL**

pog@halinow.pl

**EPUAP**

/UMHalinow/skrytka



**OSOBIŚCIE (BIURO PODAWCZE)  
LUB ZA POŚREDNICTWEM  
POCZTY**

Urząd Miejski w Halinowie  
ul. Spółdzielcza 1  
05-074 Halinów

## ZŁOŻ WNIOSEK W TERMINIE!